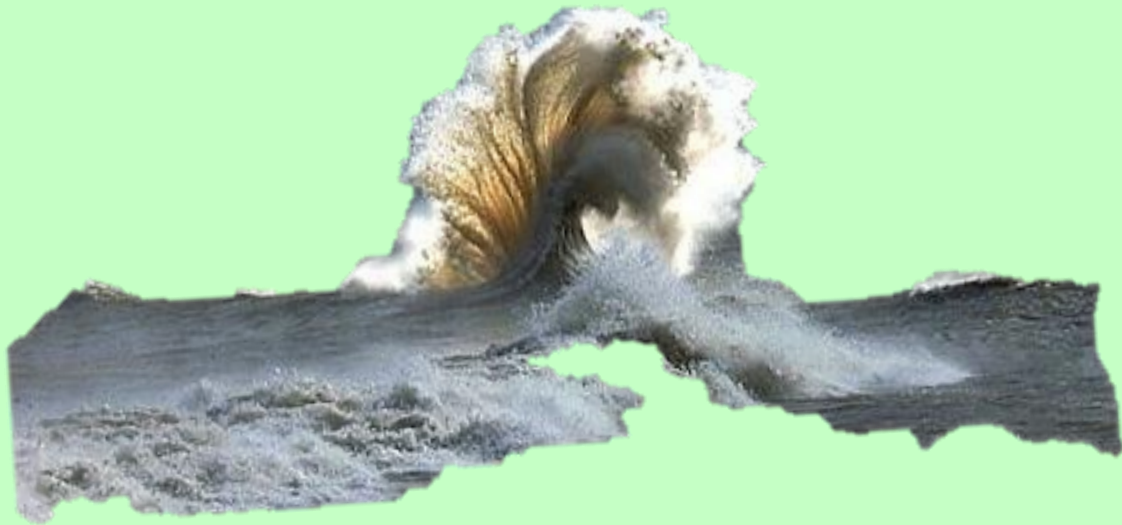


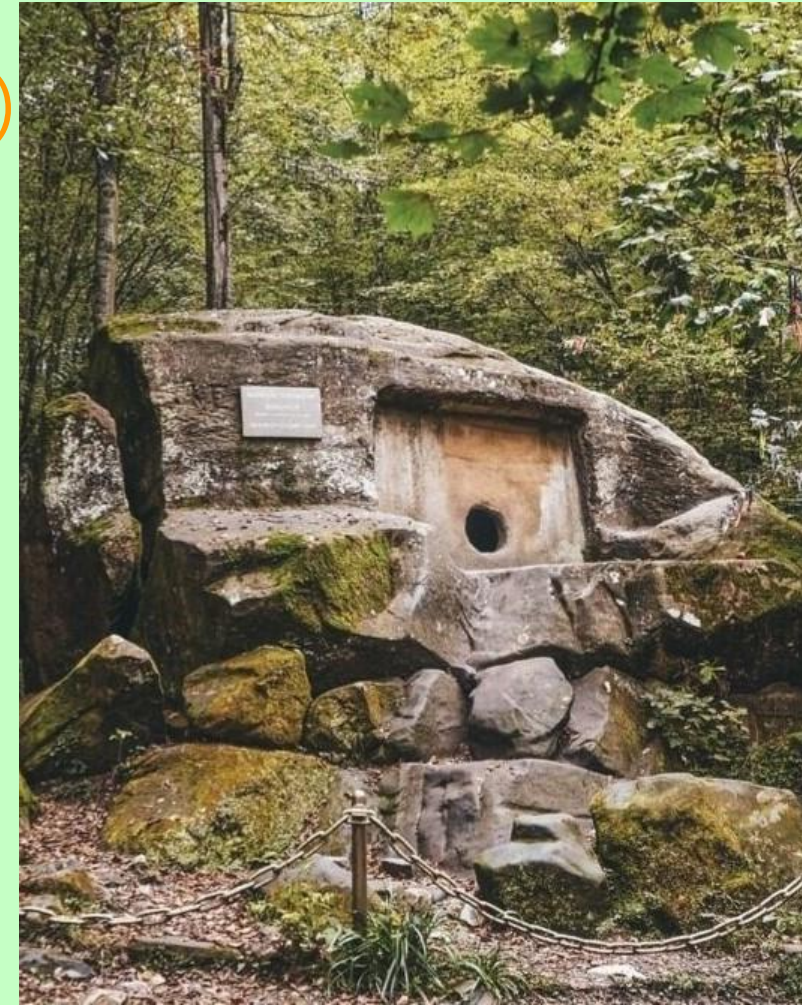
Краснодарский край







Бронзовый век
(4000-3000 лет до нашей эры)



Майкопская культура

Ямная культура

Дольменная культура



Казакки



















Свято-Георгиевский храм



Свято-Екатерининский Кафедральный Собор

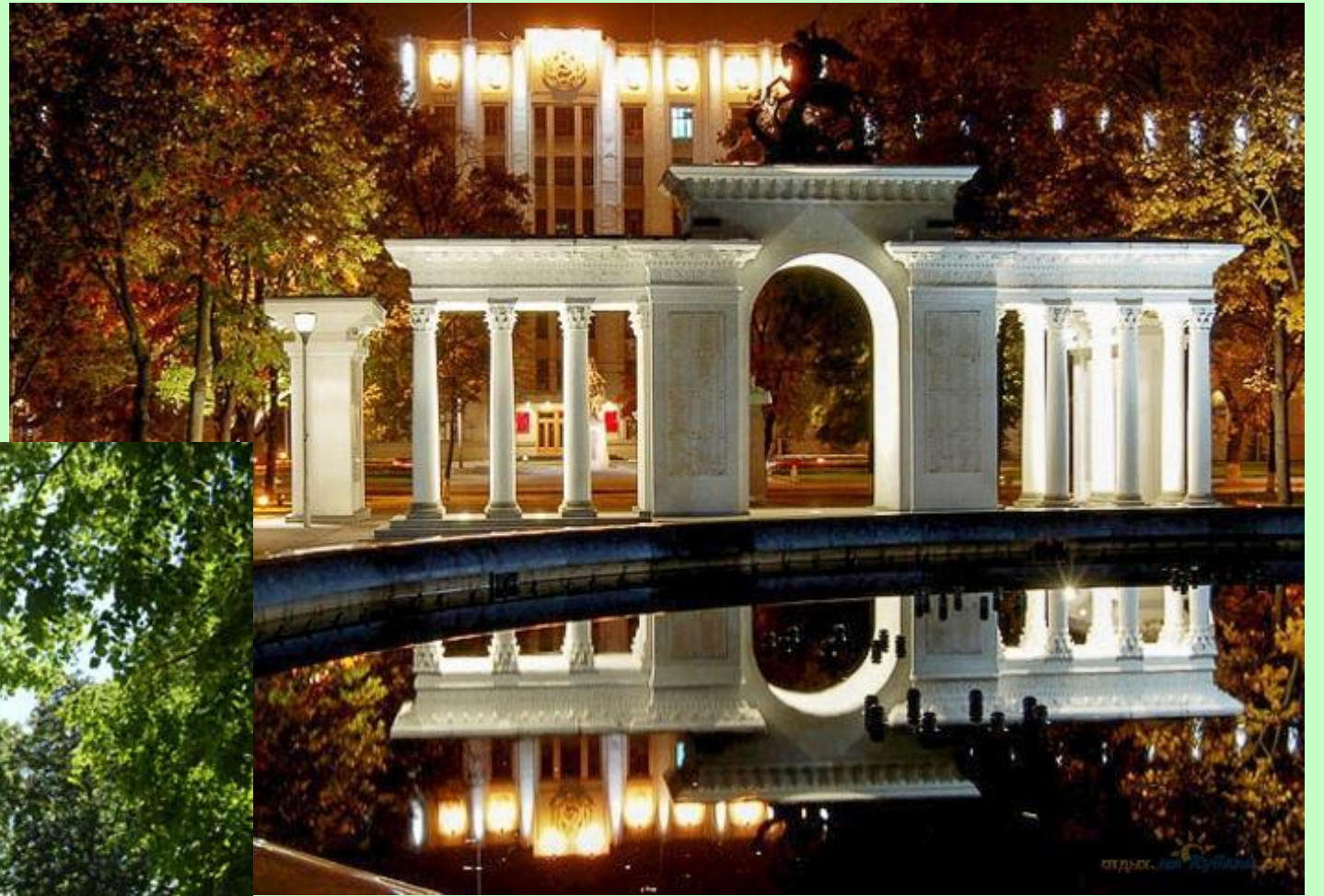














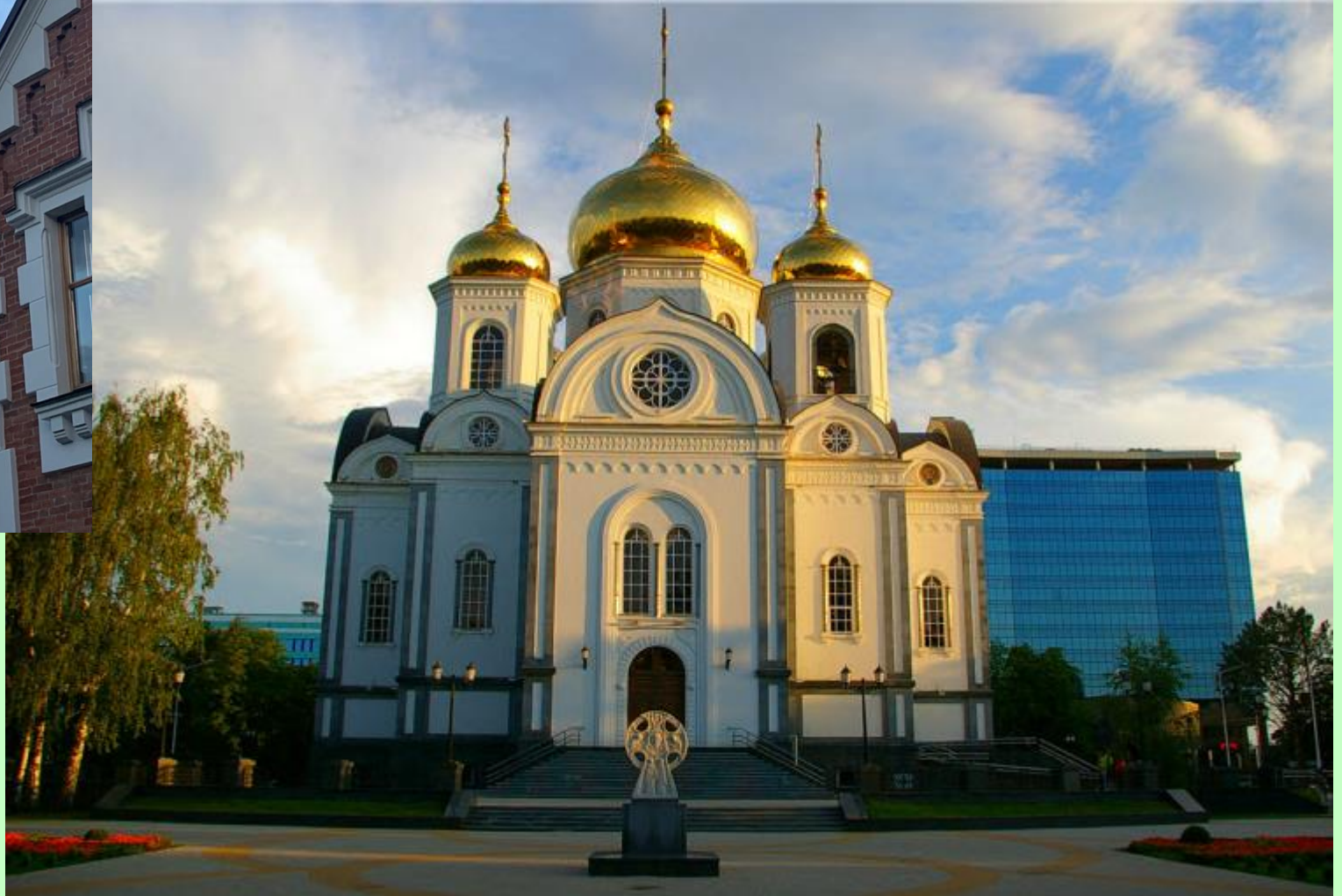


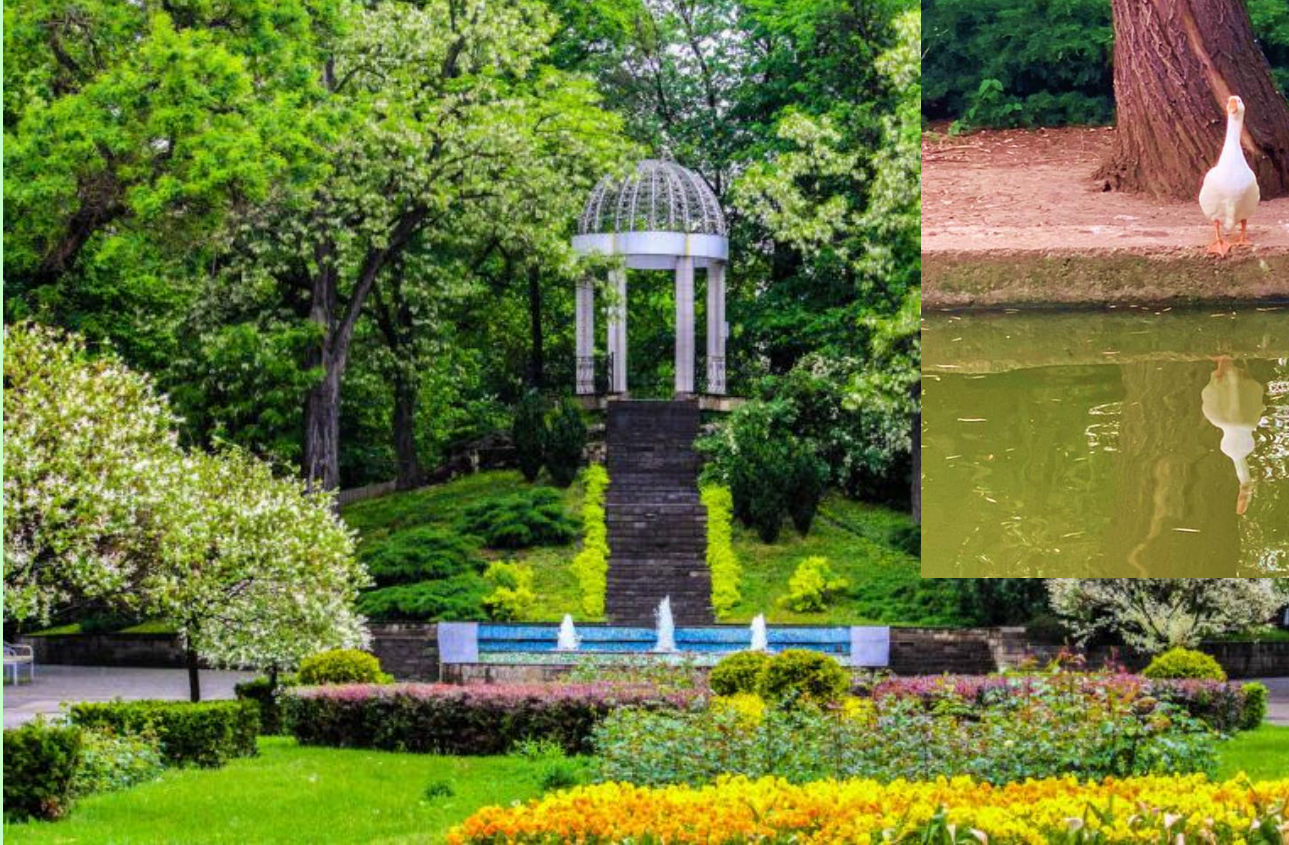




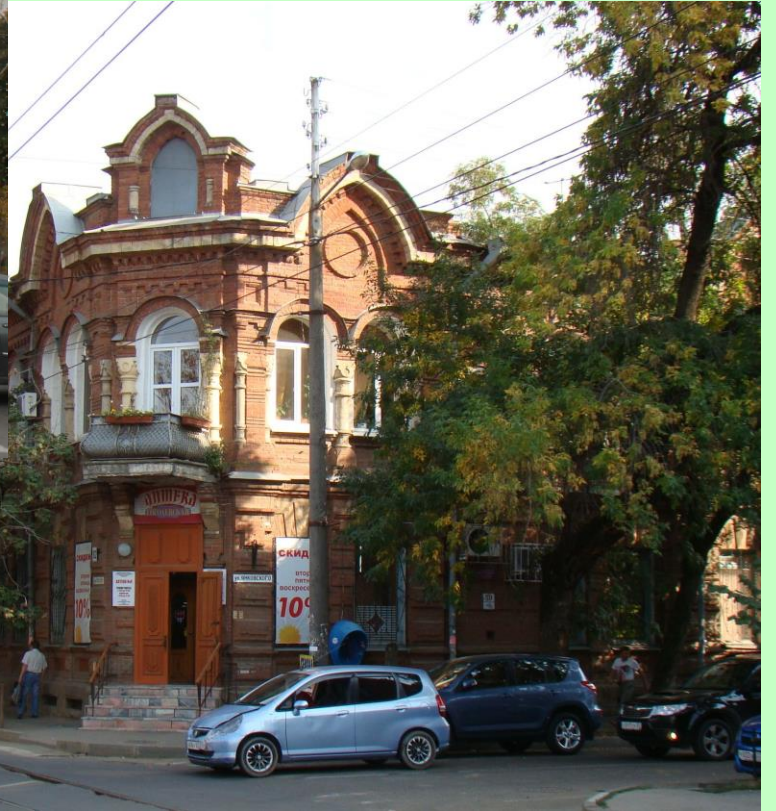






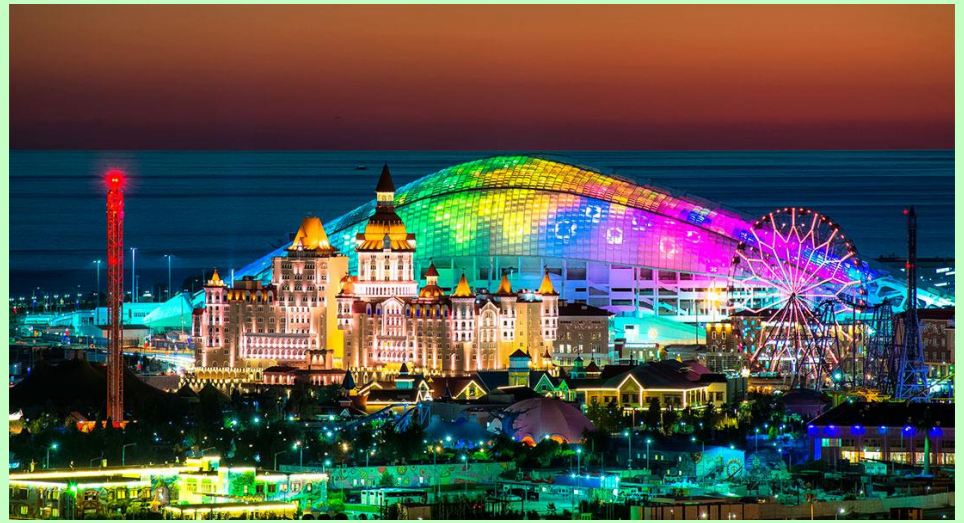












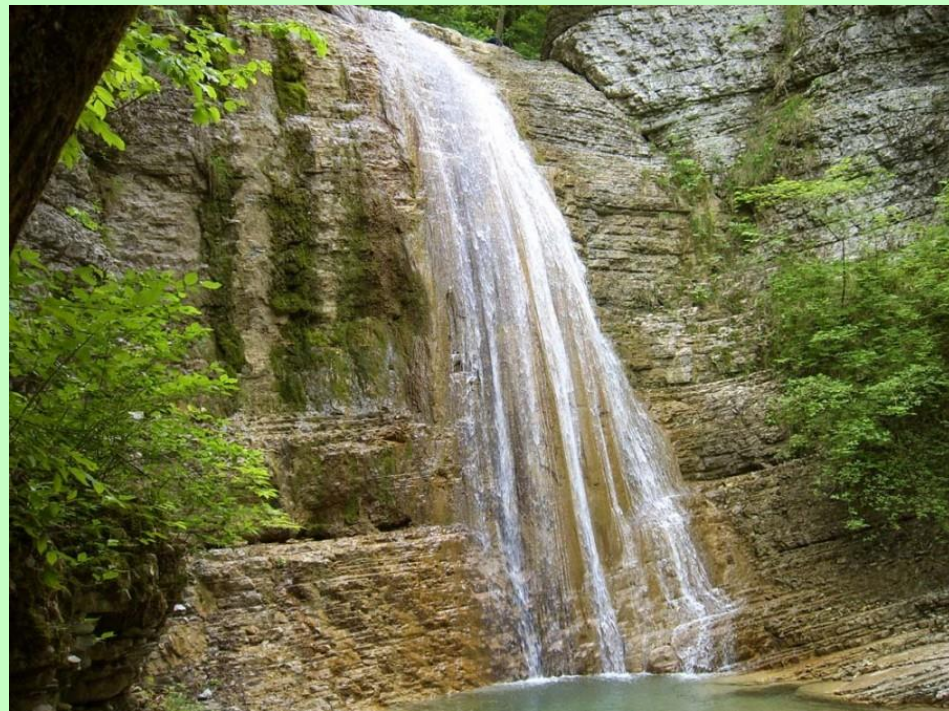


<p>Патиска. Золото. I – II вв. н.э.</p>					<p>Сосуды. Стекло. I – II вв. н.э.</p>
<p>Богиня Персефона. Глина. IV в. до н.э.</p>					
<p>Эрот. Бронза. III в.н.э.</p>					
<p>Кран сосуда в виде головы Сатира. Бронза. I – II вв. н.э.</p>	<p>Афродита в раковине. Глина. II в. до н.э.</p>	<p>Саркофаг. Глина, лак. Середина VI в. до н.э.</p>	<p>Перстень с геммой: Афродита с луком за плечами. Золото, агатист. I – II вв. н.э.</p>	<p>Серьги. Золото.</p>	<p>Амфора. Росос. II-I вв. до н.э.</p>











ДОБРО ПОЖАЛОВАТЬ!
WELCOME TO KUBAN!

КРАСНОДАРСКИЙ КРАЙ
КРАСНОДАР

- Что в городе Краснодаре и Краснодарском крае показалось вам наиболее интересным? Хотели бы вы побывать где-нибудь?



- Возможно, что-то из того, о чём я рассказывала, напомнило вам о местах вашего родного региона. Если да – расскажите, пожалуйста

A photograph of a park at sunset. The sky is filled with dark, dramatic clouds, with a bright orange and yellow glow from the setting sun breaking through near the horizon. Bare tree branches are silhouetted against the sky. In the foreground, there is a paved walkway with a few people walking. A tall, thin lamppost stands in the middle ground. The overall mood is serene and contemplative.

Спасибо за
внимание! :)